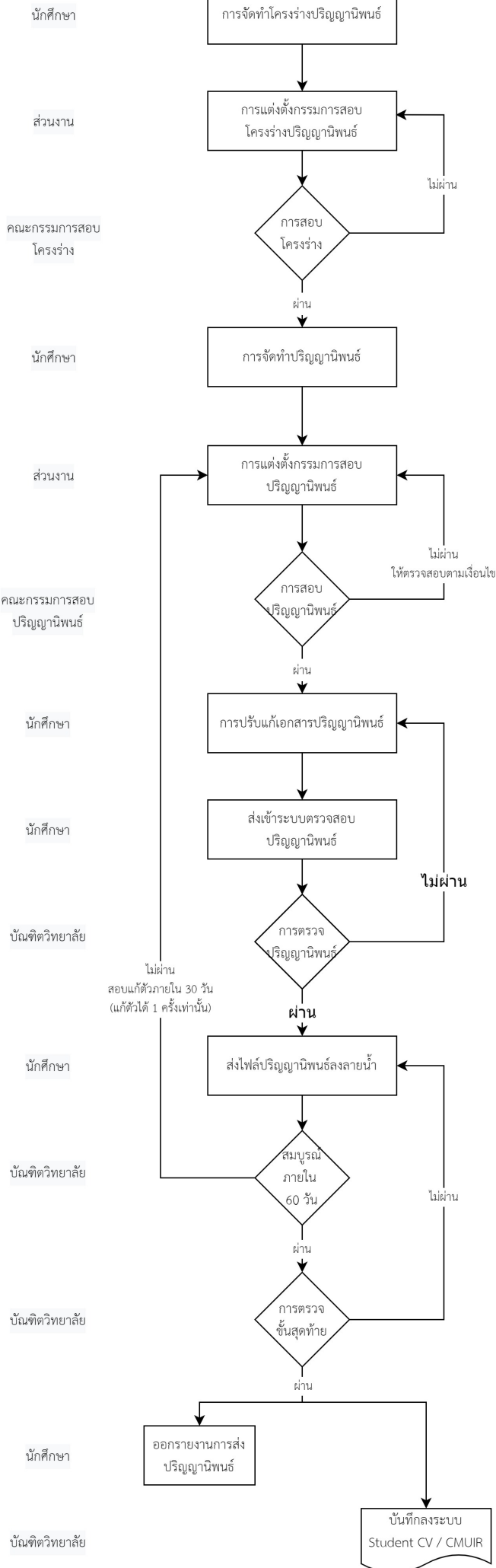


ผู้รับผิดชอบ

กระบวนการ

เอกสาร / ขั้นตอนที่เกี่ยวข้อง



ประกาศ บว.มช. ที่ 24/2560 เรื่อง ขั้นตอนและแนวปฏิบัติการทำปริญญานิพนธ์ ข้อ 3.8 และคู่มือการเขียนและพิมพ์ปริญญานิพนธ์

คณะกรรมการสอบ ป.โท >= 3 คน ป.เอก >= 5 คน
เสนอแต่งตั้งเป็นผู้ทรงคุณวุฒิภายนอก มายังบัณฑิตวิทยาลัยก่อน หรืออย่างน้อยพร้อมการขอสอบ ในกรณีผู้ทรงคุณวุฒิที่เป็นไปตามเกณฑ์

เงื่อนไข
(1) การสอบครั้งแรกไม่ผ่าน ให้สอบแก้ตัวภายใน 6 เดือน
(2) การสอบแก้ตัวทำได้ครั้งเดียว ถ้าสอบแก้ตัวไม่ผ่านให้ Retire

ข้อ 3.11 การดำเนินการสอบ
ข้อ 3.12 การประเมินผลการสอบ

ประกาศบว.มช. (.../2563) เรื่อง ขั้นตอนและแนวปฏิบัติการทำ ปริญญานิพนธ์ (ฉบับที่ 3)

การส่งไฟล์ เป็น pdf 1 ไฟล์ แบบไม่มีลายน้ำ (หน้าปก-ประวัติผู้เขียน) โดยมีคณะกรรมการสอบ/คณะกรรมการที่ปรึกษาหลายมือชื่อในหน้าอนุมัติ ที่ www.grad.cmu.ac.th ในเมนู Student/Thesis/Thesis Document Submission โดยใช้ CMU Account

แจ้งนักศึกษาดำเนินการทำลายน้โดยใส่ไฟล์ที่ผ่านการตรวจสอบแล้วตามขั้นตอน

นำรายงานแจ้งต้นสังกัด เพื่อประกอบการขอสำเร็จการศึกษา